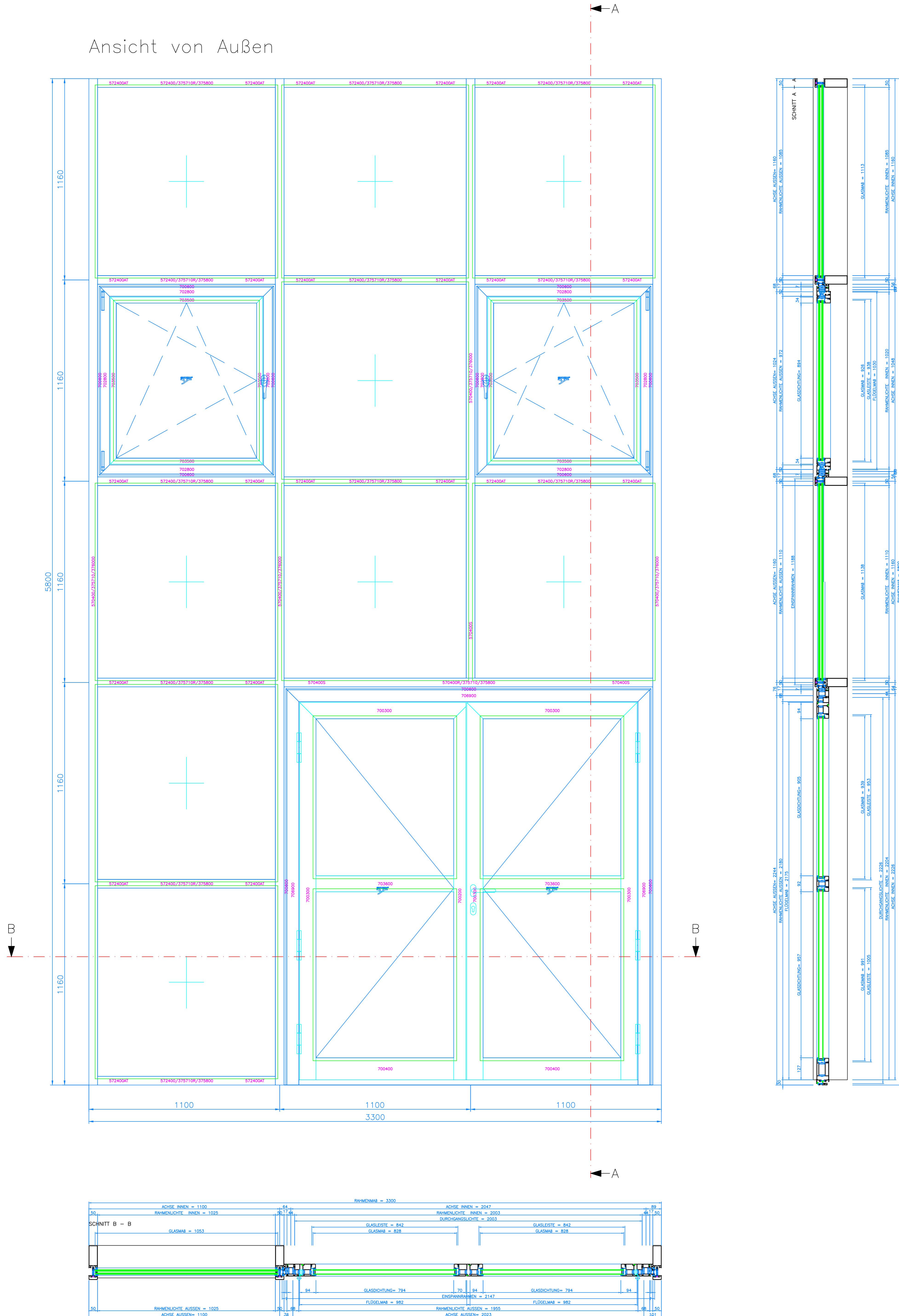
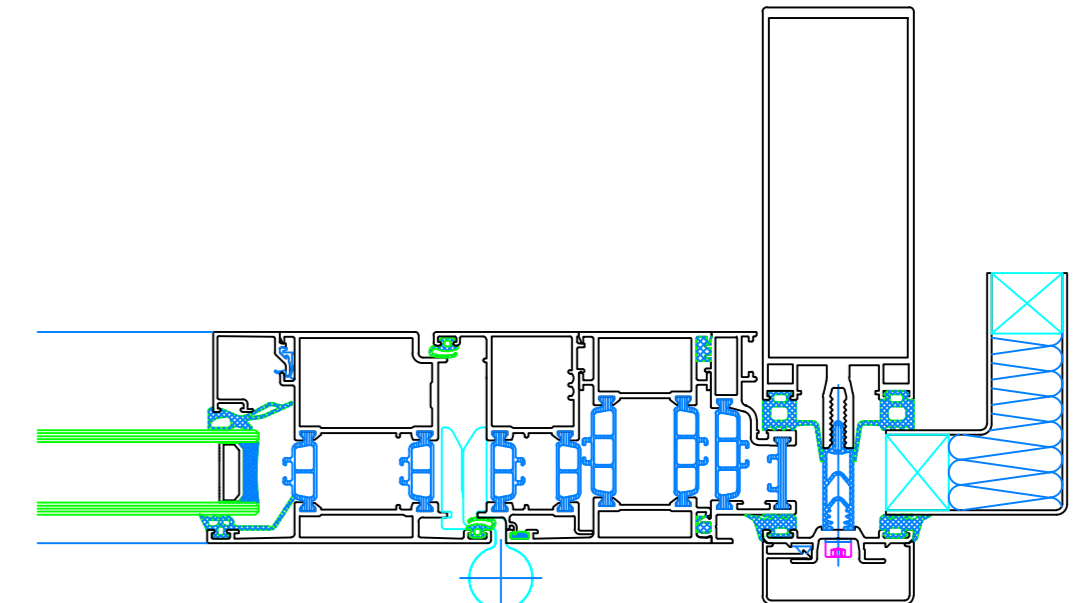


Ansicht von Außen



Feld	Art.Nr.	Benennung	Stck	Zuschnittlänge	Winkel
375710	9	Andruck gel.	1022.0	90.0	90.0
375710	3		1047.0	90.0	90.0
375710	1		2122.0	90.0	90.0
375710	1		3453.5	90.0	90.0
375710	3		5800.0	90.0	90.0
375800	9	Abdeckprofil 50/11	1024.0	90.0	90.0
375800	3		1049.0	90.0	90.0
375800	1		2124.0	90.0	90.0
376000	1	Abdeckprofil 50/21	3454.5	90.0	90.0
376000	3		5800.0	90.0	90.0
562700	9	KS-Isolierpr., schwarz, 6	1050.0	90.0	90.0
562700	3		1075.0	90.0	90.0
562700	1		2150.0	90.0	90.0
562700	1		3467.5	90.0	90.0
562700	3		5800.0	90.0	90.0
570400	1	Pfostenprofil 50/130	2125.0	90.0	90.0
570400	3		3455.0	90.0	90.0
570400	1		5800.0	90.0	90.0
572400	9	Riegelprofil 50/129	1050.0	90.0	90.0
572400	3		1075.0	90.0	90.0
613100	1	Bodenschwelle 15/53	1974.0	90.0	90.0
613200	2	Stoßblech/2profil 25/7	978.0	45.0	45.0
617200	8	Glasleiste 26,5	842.0	90.0	90.0
617200	4		909.0	90.0	90.0
617200	4		961.0	90.0	90.0
617500	4	Glasleiste 35,5	853.0	90.0	90.0
617500	4		894.0	90.0	90.0
700200	1	Türflügel 70/70 n. innen	2175.0	90.0	45.0
700300	2	Türflügel 94/70 n. außen	982.0	45.0	45.0
700300	2		2175.0	45.0	90.0
700300	1		2175.0	90.0	45.0
700400	2	Socket 127/70	842.0	90.0	90.0
700600	4	Einspannrahmen	1047.0	45.0	45.0
700600	4		1132.0	45.0	45.0
700600	1		2147.0	45.0	45.0
700600	1		2306.0	45.0	90.0
700600	1		2306.0	90.0	45.0
700800	1	Anschlagprofil 48/70	2003.0	45.0	45.0
700800	1		2234.0	45.0	90.0
700800	1		2234.0	90.0	45.0
702800	4	Blendrahmen 52/70	891.0	45.0	45.0
702800	4		1076.0	45.0	45.0
703500	4	Fensterflügel 34/80	945.0	45.0	45.0
703500	4		1030.0	45.0	45.0
703600	2	Sprosse 92/70	842.0	90.0	90.0
706900	1	Blendrahmen 68/70	2091.0	45.0	45.0
706900	1		2278.0	45.0	90.0
706900	1		2278.0	90.0	45.0



Feld	Art.Nr.	Benennung	Stck	Rahmenmaß	Meterware
366300	2	Anschlagdichtung	2	3.950 m	7.9 m
462300	2	Anschlagdichtung	2	2.175 m	4.4 m
462300	2		2	3.157 m	6.4 m
462300	1		1	6.275 m	6.3 m
464400	2	Stoßdichtung innen	2	3.590 m	7.2 m
464400	2		2	3.694 m	7.4 m
465200	2	Glasdichtung außen	2	3.406 m	6.9 m
465200	2		2	3.414 m	6.9 m
465200	2		2	3.518 m	7.1 m
465400	2	Stoßdichtung 6,5	2	3.582 m	7.2 m
465600	1	Schwellendichtung	1974.0	1.974 m	2.0 m
466500	2	Mitteldichtung	2	3.950 m	7.9 m
466700	2	Schleifdichtung	2	0.978 m	2.0 m
467300	15	Glasdichtung innen Riegel	15	1.045 m	15.7 m
467300	5		5	1.070 m	5.4 m
467400	8	Glasdichtung innen Pfoste	8	1.105 m	8.9 m
467400	12		12	1.130 m	13.6 m
467400	1		1	2.175 m	2.2 m
467400	1		1	2.200 m	2.2 m
467400	1		1	6.755 m	6.8 m
469600	3	Glasdichtung	3	4.220 m	12.7 m
469600	6		6	4.270 m	25.7 m
469600	2		2	4.320 m	8.7 m
469600	1		1	6.715 m	6.8 m

Feld	Art.Nr.	Benennung	Stck	Meterware
070413	48	Senkblechschr. Torx 4,2x1	48	
070416	108	Senkblechschr. Torx 4,2x1	108	
070419	54	Senkblechschr. Torx 4,2x1	54	
075046	60	Zyl.-Bl.-Schr. Inbus 5,5x	60	
075050	95	Zyl.-Bl.-Schr. Inbus 5,5x	95	
255000	249	KS-Steckhalter	249	
455200	96	KS-Steckhalter natur	96	
462935	4	Stoßdichtung	4	
462977	4	Stoßdichtung	4	
463000	24	Dichtstück 50 mm	24	
463300	4	Abschlußdichthebe schwarz	4	
463500	4	KS-Schwellendstück schw	4	
550000	88	Nagel	88	
684600	3	T-Verbinder für 5704	3	
685300	24	T-Verbinder für 5724	24	
686910	4	Glasauflage	4	
687010	18	Glasauflage	18	
750100	8	PE/NE für 7028,7034,7050,	8	
750200	8	PE/NE für 7028,7034,7090	8	
750500	2	PE/NE für 7036,7069	2	
750600	2	PE/NE 7030,7036,7069	2	
751300	8	PE/NE für 7035,7065	8	
751400	8	PE/NE für 7035,7065	8	
752900	4	T-Verbinder für 7030,7036	4	
753000	4	T-Verbinder für 7030,7036	4	
754600	1	PE/NE für 7002,7021	1	
754700	4	PE/NE für 7002,7003,7003	4	
755000	3	PE/NE für 7003	3	
755600	4	T-Verbinder für 7004	4	
755700	4	T-Verbinder für 7004	4	

Feld	Art.Nr.	Benennung	Stck	Zuschnittlänge
093710	6	Befestigungsatz	6	
740200	6	Rollentürband EV1 eloxier	6	
744000	2	DK-Beschlag klemmbar silb	2	
SYK001	2	Flügelprogramm prüfen!	2	

Feld	Dicke	Benennung	Stck	Breite x Höhe	Fläche
1.1	ISO28_2X4	Isoliertglas (4/20/4)	1	828.0 x 991.0	0.83 qm
1.2	ISO28_2X4	Isoliertglas (4/20/4)	1	828.0 x 991.0	0.83 qm
1.3	ISO28_2X4	Isoliertglas (4/20/4)	1	828.0 x 939.0	0.78 qm
1.4	ISO28_2X4	Isoliertglas (4/20/4)	1	828.0 x 939.0	0.78 qm
2.1	ISO28_2X10	Isoliertglas (10/8/10)	1	1053.0 x 1113.0	1.18 qm
3.1	ISO28_2X10	Isoliertglas (10/8/10)	1	1053.0 x 1138.0	1.20 qm
4.1	ISO28_2X10	Isoliertglas (10/8/10)	1	1053.0 x 1138.0	1.20 qm
5.1	ISO28_2X10	Isoliertglas (10/8/10)	1	1078.0 x 1138.0	1.23 qm
6.1	ISO28_2X10	Isoliertglas (10/8/10)	1	1053.0 x 1138.0	1.20 qm
7.1	ISO28_2X10	Isoliertglas (10/8/10)	1	841.0 x 926.0	0.78 qm
8.1	ISO28_2X10	Isoliertglas (10/8/10)	1	1078.0 x 1138.0	1.23 qm
9.1	ISO28_2X10	Isoliertglas (10/8/10)	1	841.0 x 926.0	0.78 qm
10.1	ISO28_2X10	Isoliertglas (10/8/10)	1	1053.0 x 1113.0	1.18 qm
11.1	ISO28_2X10	Isoliertglas (10/8/10)	1	1078.0 x 1113.0	1.20 qm
12.1	ISO28_2X10	Isoliertglas (10/8/10)	1	1053.0 x 1113.0	1.18 qm

HNWEIS: Dichtstoffe werden nicht ermittelt
Alle Angaben sind zu überprüfen

SYSCAD
91236 Alfeld Ziegelhütte 18 Tel. 0700 99 797 223 SYK-SYKOTEC50

BAUHER	SYSCAD TEAM GmbH	DRUCKSTADT	SYK-SYKOTEC50
DRUCKNAME	SYK-SYKOTEC50.DWG	LETZTE AND.	01.03.2010
BAUZEITEL	SYKON	SYSCAD	
Adresse	Ziegelhütte 18	SYKON	449
Benennung	SYKOTEC 50 - SYKOTHERM 70	SYKON	0700_99_797223

DER INHALT DIESER ZEICHNUNG IST UNSER GEISTIGES EIGENTUM UND DARF NICHT OHNE UNSERER GENEHMIGUNG Vervielfältigt oder an Dritte Personen weitergegeben werden.
M:\HOME\PAGE\BEISPIELE\SYK-SYKOTEC50.DWG